



Réunion d'information

Samedi 17 janvier 2026

Site de la Roche sur Yon

isfec
Atlantique

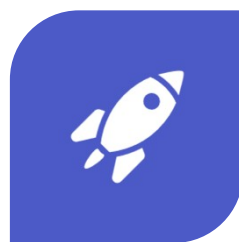
AU PROGRAMME



LE CONTEXTE



MON MASTER



LE PARCOURS
M2E



QUESTIONS



LE CONTEXTE



LE CONTEXTE

Une réforme qui est
en préparation
depuis 2 ans

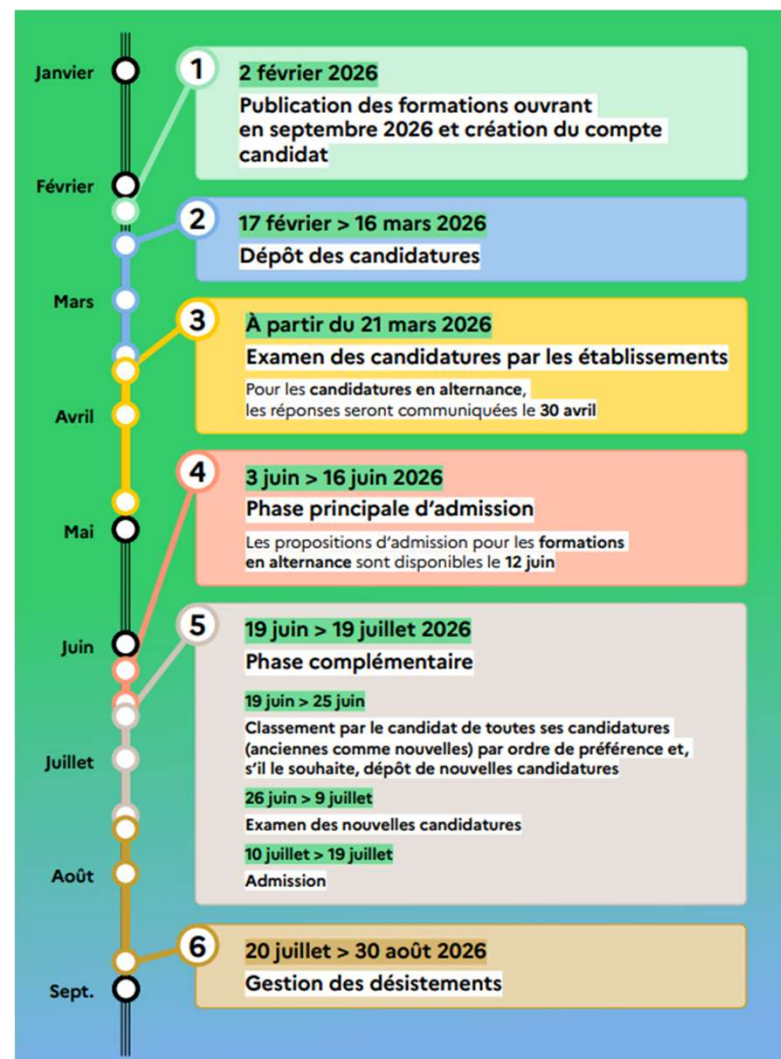
Un décret
d'application très
récent

Une réforme qui va
se mettre en place
progressivement

PROCEDURE DE CANDIDATURE SUR MON MASTER

M2E

<https://information.monmaster.gouv.fr/calendrier/>



MON MASTER



MON MASTER

LA PHASE PRINCIPALE D'ADMISSION

Si j'ai candidaté et accepté la proposition d'inscription à l'ISFEC Atlantique – site de La Roche-sur-Yon, le 23 juin 2026 :

Si je suis lauréat du CRPE-L3 :

- Je serai rattaché à l'un des ISFEC régionaux :
 - ISFEC Atlantique – site de Nantes
 - ISFEC Atlantique – site de La Roche-sur-Yon
 - INDE – Angers
- Je suivrai le Master Enseignement et Education (M2E) option lauréat.
- Mon lieu de formation sera déterminé par les DDEC, en fonction des mouvements du personnel dans les années à venir.

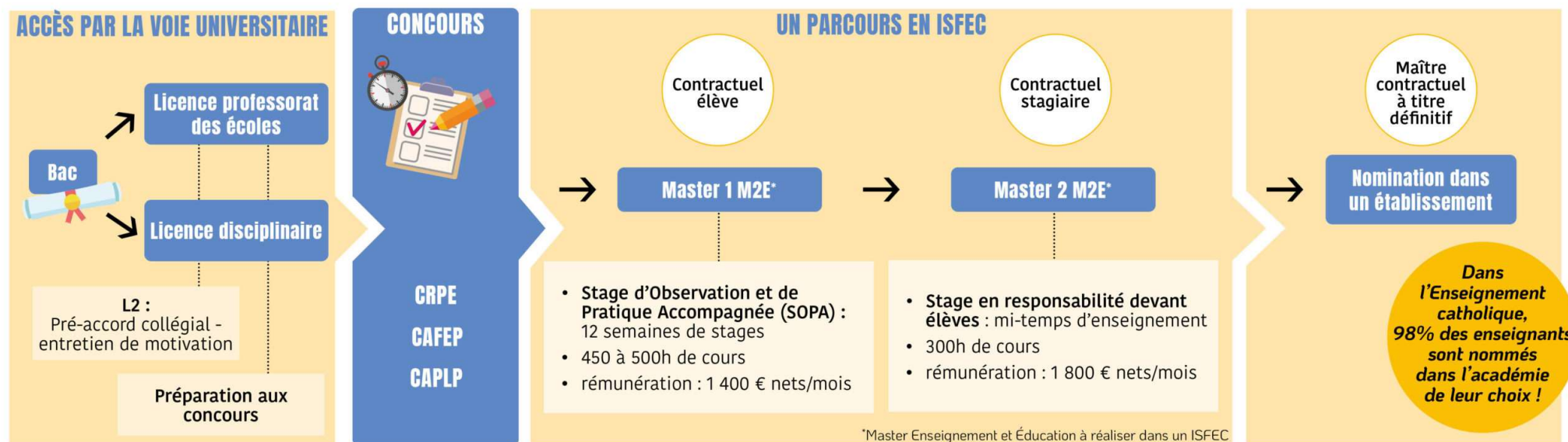
Si je ne suis pas lauréat du CRPE-L3 :

- J'intégrerai l'ISFEC Atlantique – site de La Roche-sur-Yon.
- Je suivrai le M2E option concours à partir de la rentrée de septembre 2026.

LE PARCOURS MEE OU M2E



LE PARCOURS
M2E





LE PARCOURS
M2E

LES ÉPREUVES DU CONCOURS 1^{ER} DEGRÉ EN L3

ÉPREUVES du CONCOURS

Admissibilité

1 écrit maths et français (4h, Coeff 5)

1 écrit polyvalence (4h, Coeff 3) : choix de trois domaines parmi HG-EMC, Arts, Sciences-Technologie, LV

Admission

1 oral exposé maths ou français (prépa: 1h, exposé: 20', échange : 40'; Coeff 5)

1 oral en deux parties (55', Coeff 3)

→ APSA (prépa: 10', exposé: 8', échange : 12'; 8 points)

→ Motivation (exposé: 5', échange : 10'), valeurs de la République, projection dans le métier, enjeux de la transition écologique, connaissances de l'élève (échange : 20'; 12 points)

<https://www.enseignementsup-recherche.gouv.fr/sites/default/files/2025-03/dp---r-forme-de-la-formation-initiale-des-professeurs-36502.pdf>

<https://www.devenirenseignant.gouv.fr/les-epreuves-des-concours-externes-bac3-de-recrutement-de-professeurs-des-ecoles-1380>

SE FORMER POUR ENSEIGNER



LE PARCOURS
M2E

Une formation professionnalisante : alliant théorie et pratique sur le terrain permettant ainsi de développer des gestes et postures professionnelles efficaces

L'accompagnement personnalisé : suivi individualisé par des formateurs, des enseignants praticiens et des professionnels de l'éducation.

Des méthodes innovantes : intégration des nouvelles technologies éducatives et des approches pédagogiques actuelles et innovantes

Des perspectives de carrière solides : immersion rapide dans le métier d'enseignant grâce à un réseau de stages et de partenaires éducatifs.

Une vocation affirmée : pour ceux qui souhaitent transmettre, accompagner et former les citoyens de demain.

LES CONTENUS DE FORMATION



LE PARCOURS
M2E

Bloc 1 : 480h

- Maîtriser et enseigner la ou les disciplines scolaires.

Bloc 2 : 120h

- Adapter sa pratique professionnelle à la diversité des élèves.

Bloc 3 : 100h

- Agir dans le cadre de la communauté éducative et du service public de l'éducation nationale.

Bloc 4 : 80h

- S'engager dans une démarche de développement professionnel.

Bloc 5 : 810 h (324h-486h)

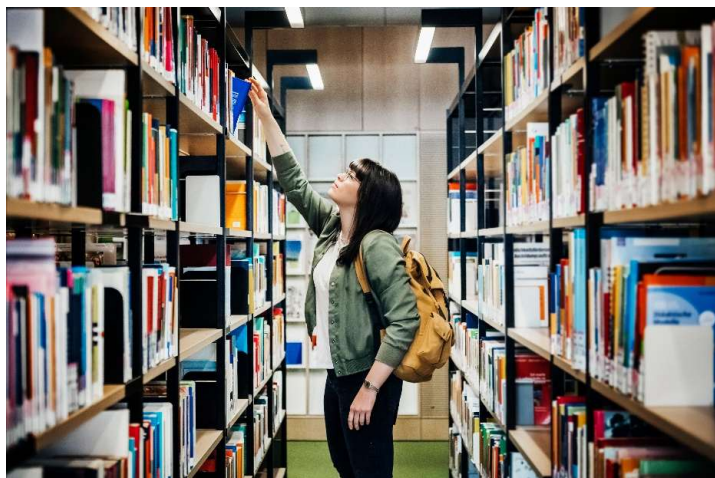
- Entrer progressivement dans l'exercice du métier

BLOC 1

Maîtriser et enseigner la ou les disciplines scolaires.

480h soit 61% du volume horaire des enseignements

Parcours option concours : 550 h



LE PARCOURS
M2E

Savoirs
disciplinaires
solides

Polyvalence

Didactique

Transmettre les
connaissances

Interdisciplinarité

Progressivité

Choix
pédagogiques

Apprentissage
des élèves

BLOC 2

Agir dans le cadre de la communauté éducative et du service public de l'éducation nationale.

122h soit 16% du volume horaire des enseignements.



LE PARCOURS
M2E

Diversité des
élèves

Adaptation
pédagogique

Réussite de
tous

Inclusion

Climat scolaire
positif

Prise en
compte des
besoins

Pratique
réfléchie

BLOC 3

Agir dans le cadre de la communauté éducative et du service public de l'éducation nationale.

100 h, soit 13% du volume horaire des enseignements.



LE PARCOURS
M2E

Valeurs de la
République

Cadre
institutionnel

Éthique
professionnelle

Responsabilité

Travail en
équipe

Partenaires de
l'école

Projet d'école



LE PARCOURS
M2E

BLOC 4

S'engager dans une démarche de développement professionnel.

85 h, soit 10% du volume horaire des enseignements.



Réflexivité

Analyse de
pratiques

Recherche

Amélioration
continue

Problèmes
professionnels

Langue
étrangère
(niveau B2)

Ouverture
internationale



LE PARCOURS
M2E

BLOC 5

Entrer progressivement dans l'exercice du métier

810 h, soit 51 % du volume horaire total de la formation, à côté des 787h d'enseignement.



Stages

Mise en
pratique

Autonomie
progressive

Responsabilité

Gestion de
classe

Travail en
équipe

Identité
professionnelle



STAGES

Pendant la formation

Au sein du réseau de l'Enseignement catholique du 85 et du 44

Année M1
1/3 du temps

- Stage d'Observation et de Pratique Accompagnée (SOPA)
 - Parcours lauréats: 12 semaines
 - Parcours option concours: 8 semaines

Année M2
1/2 du temps

- Stage en responsabilité, 2 jours par semaine toute l'année
- Accompagné par un tuteur ISFEC et un tuteur établissement

LES ATOUTS DE LA FORMATION-OPTION CONCOURS A L'ISFEC ATLANTIQUE-SITE DE LA ROCHE SUR YON

Formateurs et expertise

- Formateurs professionnels, expérimentés et en lien avec le terrain
- Équipe issue du 1er et du 2nd degré
- Préparation éprouvée aux concours : écrits et oraux...

Accompagnement des étudiants

- Suivi individualisé et de proximité
- Rencontres fréquentes et accompagnement au quotidien
- Encadrement par des enseignants formés à l'accueil des stagiaires

Stages et immersion professionnelle

- Réseau d'écoles partenaires en lien avec l'ISFEC
- Stages organisés : aucune recherche à effectuer
- 8 semaines de stage pour une immersion progressive

Travail collaboratif

- Coopération privilégiée
- Dynamique de groupe forte, moteur de motivation et de réussite

Cadre de formation

- Structure à taille humaine
- Environnement agréable (locaux, espaces verts...)

Poursuite d'études

- Possibilités de poursuite d'études
- Accompagnement dans la construction du projet professionnel

QUESTIONS





MERCI DE VOTRE ATTENTION

isfec
Atlantique